



von natur aus  
klimafreundlich **iwb**

# IWB 2022

Verwaltungsratspräsident Urs Steiner  
CEO Dr. Claus Schmidt  
CFO Christian Spielmann

Jahresergebnis 2022 | 11.05.2023

# Inhalt

1. Begrüssung
2. Überblick und Rückblick
3. Jahresergebnis 2022
4. Ausblick
5. Zeit für Fragen



von natur aus  
klimafreundlich **iwb**

# Begrüßung

Urs Steiner, Verwaltungsratspräsident



von natur aus  
klimafreundlich **iwb**

# Überblick und Rückblick

Dr. Claus Schmidt, CEO

# Auf einen Blick



## Massive Preissteigerungen Strom und Gas

- Internationale Einflüsse: Drosselung Erdgaslieferungen Russland, geringe Stromproduktion in franz. Atomkraftwerken
- Schweiz: Trockenheit → Wassermangel in Flüssen und Seen → limitierte Stromproduktion aus Wasserkraft



Rückblick

# Drohende Energiemangellage

## Energiebeschaffung gesichert

- Strom, Gas, Holz, Öl

## Auf mögliche Mangellage vorbereitet

- Strom: OSTRAL
- Gas: KIO
- Kanton: KKO

## Kunden unterstützt

- Im Dialog mit Kundinnen und Kunden: Preise, Produkte, Mangellage, Härtefälle

## Und jetzt?

- Notfallpläne mussten nicht umgesetzt werden
- Prognosen für nächsten Winter unsicher
- Mittelfristig: Ausbau erneuerbarer Energien



iwb

Rückblick

## Auch 2022 zuverlässig versorgt

### Unterbruchzeiten 2022

Strom	6.16 min
Fernwärme	9.43 min
Gas	0.06 min
Trinkwasser	6.35 min

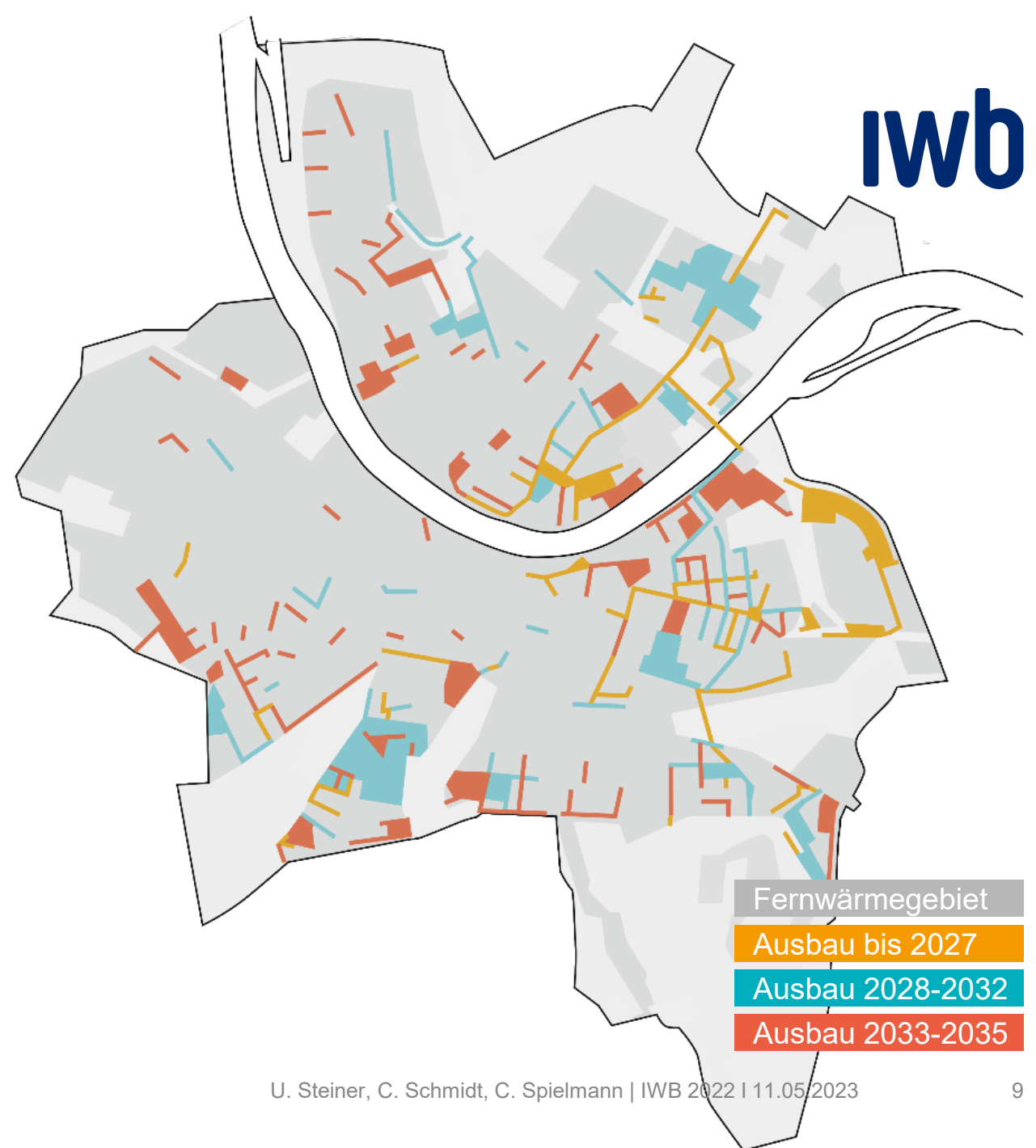




Rückblick

# Ausbau Fernwärmenetz Basel gestartet

- 3.5 km neue Fernwärmeleitungen im 2022
- Schwerpunkt aktuell im Wettsteinquartier
- Erste Baumassnahmen im Gellert begonnen
- Bauarbeiten intensiv koordiniert mit Tiefbauamt und BVB
- Planungen (Netzausbau und Dekarbonisierung Produktion) weit fortgeschritten



## Nant de Drance – Batterie für erneuerbaren Strom

- Mit Alpiq, FMV und SBB in 14 Jahren realisiert
- 900 MW, eines der leistungsstärksten Pumpspeicherkraftwerke Europas
- 600 Meter unter der Erdoberfläche zwischen den Stauseen Emosson und Vieux Emosson gelegen
- Batterie mit 80% Wirkungsgrad; stabilisiert das Stromnetz innerhalb von Minuten
- Investition in Flexibilität und Sicherheit



Rückblick

## Ladeinfrastruktur BVB gebaut und öffentliches Ladenetz gestartet

- Bau der Provisorien Klybeck und Messehalle 3
- Ladestationen an den Endhaltestellen Euro Airport und Kleinhüningen für lange Buslinien
- Neubau Garage Rank: ab 2027 für 140 E-Busse
- Ausbau öffentlicher Ladeinfrastruktur gestartet: 200 Stationen bis Ende 2026





# Finanzielles Ergebnis 2022

Christian Spielmann, CFO

## Hoher Umsatz, tieferer Gewinn

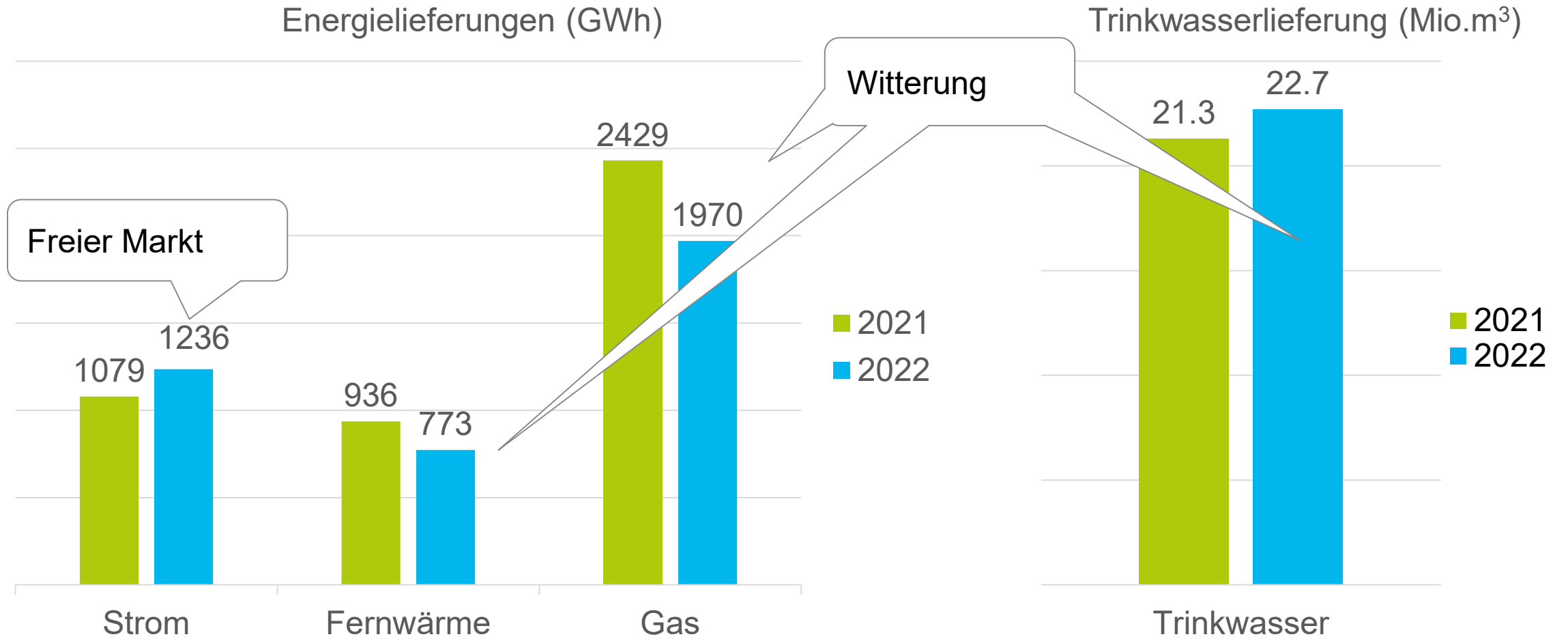
Erfolgsrechnung (Mio. CHF)	2021	2022
Umsatz	868	<b>1138</b>
Energiebeschaffungsaufwand	363	<b>738</b>
Jahresgewinn	127	<b>58</b>

Bilanz		
Bilanzsumme	2594	<b>2829</b>
Eigenkapitalquote	73%	<b>67%</b>

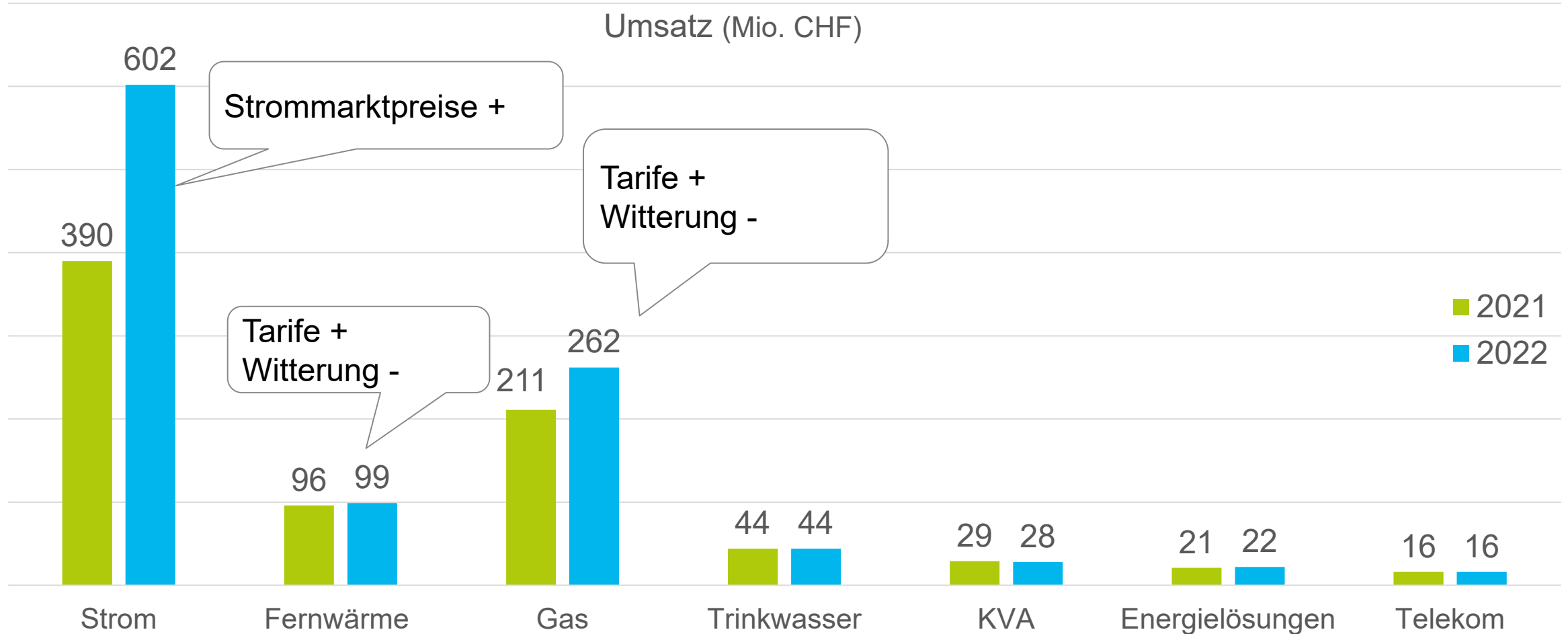
Cashflow, Investitionen		
Operativer Cashflow	182	<b>26</b>
Investitionen	150	<b>150</b>
Ausschüttung an Kanton BS	42	<b>20</b>

- Umsatz gesteigert aufgrund Marktpreise sowie Tarifierhöhungen
- Energiebeschaffungsaufwand mehr als verdoppelt
- Jahresgewinn halbiert
- Bilanzsumme insbesondere wegen höherem Umlaufvermögen gestiegen
- Eigenkapitalquote zurückgegangen aber noch deutlich über der Vorgabe von 40%
- Tiefer Operativer Cashflow wegen Gewinnrückgang und Aufbau Reserven
- Investitionen auf dem Niveau von 2021
- Gewinnausschüttung CHF 20 Mio.

# Warme Witterung reduziert Wärmeabsatz



# Umsatz bei Strom und Gas stark gestiegen



Finanzielles Ergebnis 2022

## Auf einen Blick

**Umsatz 1138 Mio. CHF**

**Jahresgewinn 58 Mio. CHF**

Hohe Beschaffungspreise Strom und Gas

**Investitionen 150 Mio. CHF**

Hohe Investitionen für sichere Energie-  
und Wasserversorgung

**Eigenkapitalquote 67%**

Deutlich über Vorgabe von 40%,  
solide finanziert

The image shows an aerial view of a city, likely Zurich, with a dense urban landscape and mountains in the background. The IWB logo is prominently displayed in the top right corner.





von natur aus  
klimafreundlich **iwb**

# Ausblick

Dr. Claus Schmidt, CEO

Ausblick

## **PV-Produktion verzehnfachen, Versorgungssicherheit stärken**

- Winterstrom aus alpinen Anlagen, Anlagen auf Industriebauten, Freiflächenanlagen
- 100 MW Leistung, 120-140 GWh Produktion
- > 100 Mio. CHF Investitionen
- Umweltverträgliches Miteinander von Energieproduktion und Natur
- Bereits initiiert: Kelsag, Grenchiols, Melchsee-Frutt



Ausblick

# Fernwärme wächst und wird klimafreundlicher

## Netz

- +8 km Fernwärmeleitungen seit 2020
- Ausbau um 60 km bis 2037

## Produktion

- Bis 2035 100% aus Abwärme und erneuerbaren Energieträgern
- Ersatz fossiler Anteile durch Holzpellets, Wärmespeicher, Grosswärmepumpen, ggf. Erdwärme und Biogas / synthetisches Gas



# Mehr erneuerbare Energie, weniger CO<sub>2</sub>

## Wärmeverbände Basel-Stadt

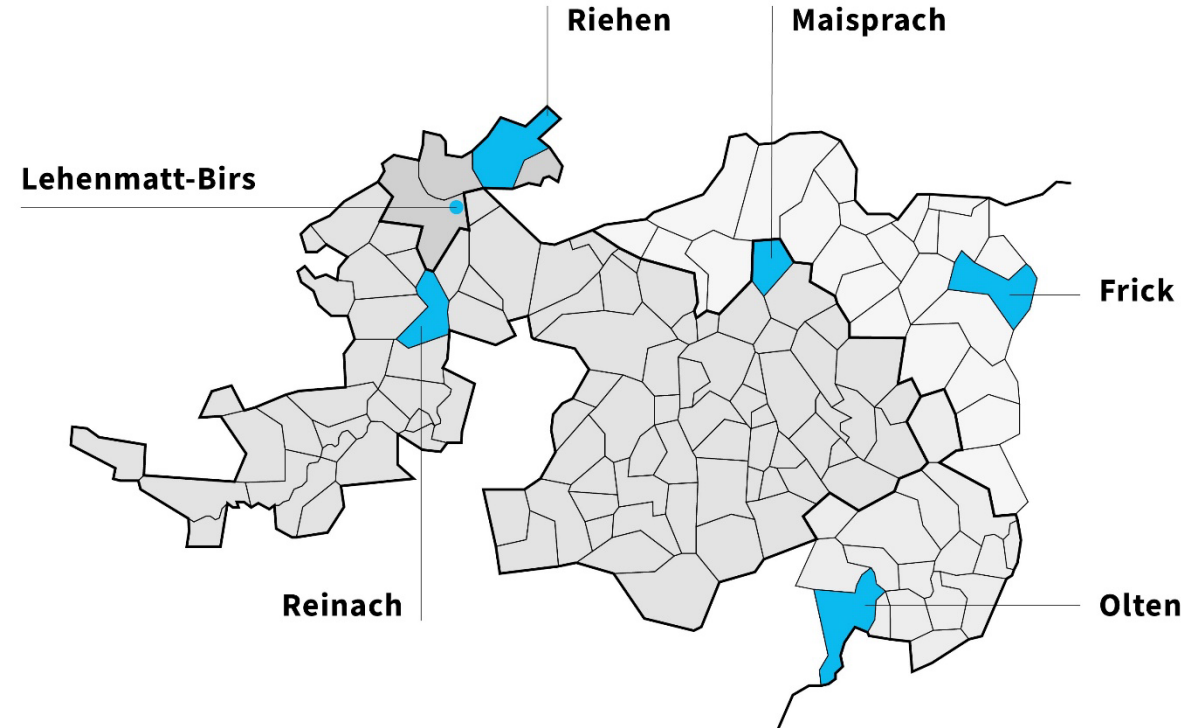
- Wärmeverbund Riehen und Wärmeverbund Lehenmatt-Birs gemeinsam mit Partnern

## Wachstum ausserhalb Basel-Stadt

- Klimafreundliche Wärmelösungen für Gemeinden
- Nutzung der jahrzehntelangen Erfahrung im Bau, Betrieb und Unterhalt von Fernwärme

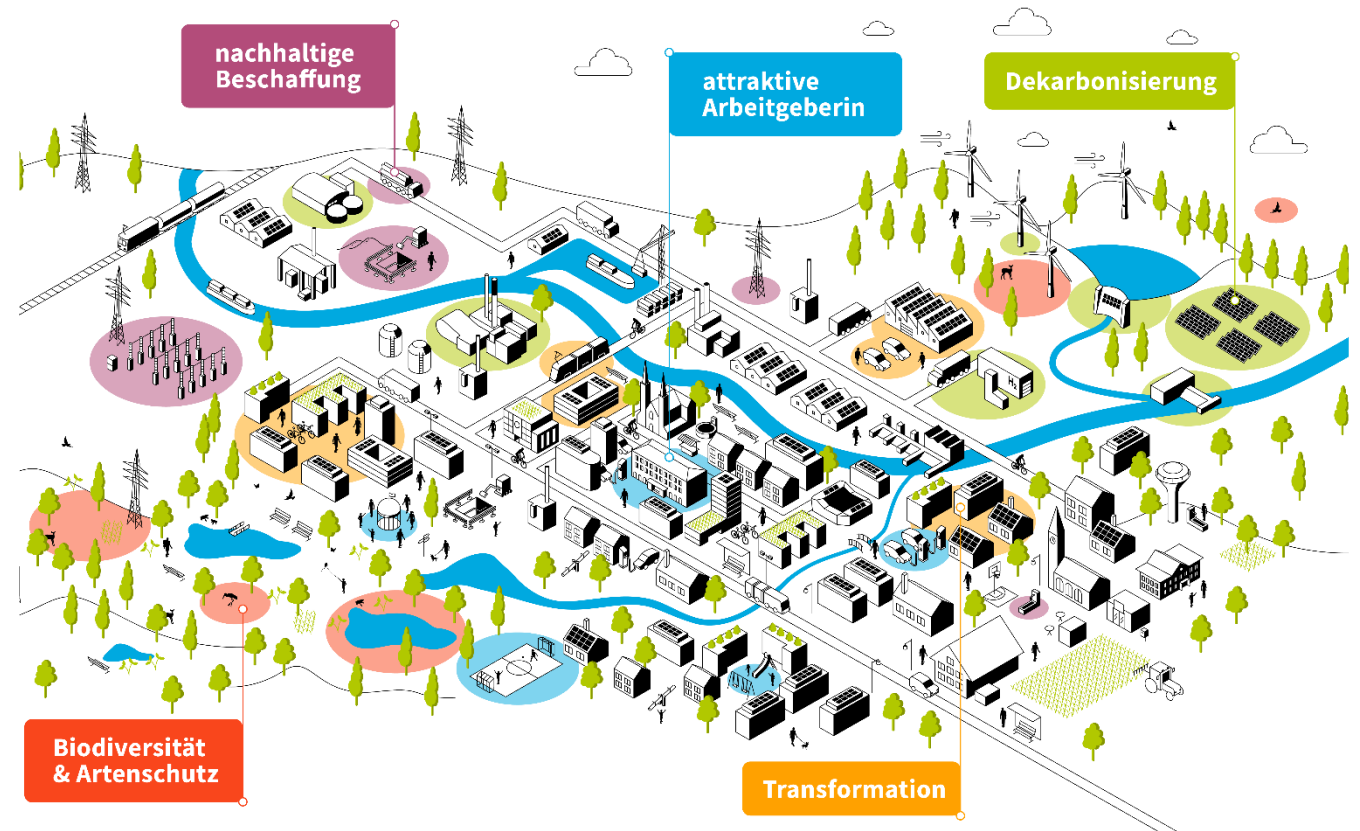
## Innovationsprojekte mit erneuerbarer Energie

- Pyrolyse
- Zukunftsenergie Grüner Wasserstoff



# Fünf neue IWB-Nachhaltigkeitsziele

- Anspruchsvolles CO<sub>2</sub>-Reduktionsziel auf Basis Science Based Targets
- Als erster Schweizer Energieversorger
  1. 45% weniger CO<sub>2</sub> bis 2030
- Weitere IWB Nachhaltigkeitsziele
  2. Transformation von Industrie und Liegenschaften
  3. Nachhaltige Beschaffung
  4. Natur- und Artenschutz
  5. Attraktive Arbeitsbedingungen



Zeit für Ihre Fragen