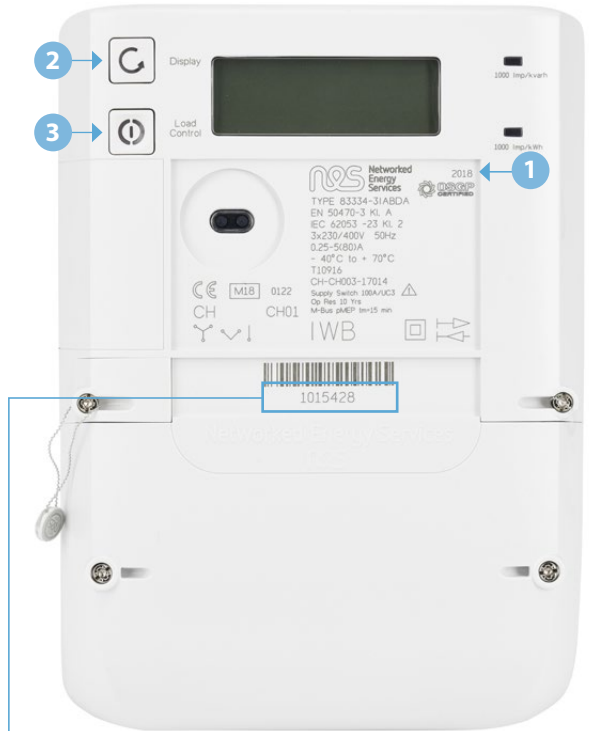


Smart Meter ablesen ganz einfach. Typ: Smart Meter 2018

Die Angaben zum Typ (die Jahreszahl **1**) finden Sie neben dem Logo des Herstellers. Durch Drücken der Display-Taste **2** können Sie im Menu navigieren. Die «Load Control»-Taste **3** müssen Sie nicht drücken. Der Zähler ist immer in Betrieb.



- 1.7.0*: Die Standardanzeige zeigt den aktuellen Stromverbrauch. Diese Angabe ist nicht relevant für die Verrechnung.
- 1.8.0: Mit dem ersten Drücken der Display-Taste wechseln Sie auf den aktuellen Zählerstand (Summe aus Normal- und Spartarif). Falls Sie Ihren Smart Meter ablesen müssen, zeigt Ihnen die Anzeige 1.8.0 die Zahl, die Sie im Feld «SUM/1.8.0» auf der Zählerablesekarte eintragen müssen. **4**
- 1.8.1: Verbrauch im Normaltarif (Montag bis Freitag, 06:00 bis 20:00 Uhr). Falls Sie Ihren Smart Meter ablesen müssen, zeigt Ihnen die Anzeige 1.8.1 die Zahl, die Sie im Feld «T1/1.8.1» auf der Zählerablesekarte eintragen müssen. **5**
- 1.8.2: Verbrauch im Spartarif (Samstag und Sonntag sowie Montag bis Freitag, 20:00 bis 06:00 Uhr). Falls Sie Ihren Smart Meter ablesen müssen, zeigt Ihnen die Anzeige 1.8.2 die Zahl, die Sie im Feld «T2/1.8.2» auf der Zählerablesekarte eintragen müssen. **6**

*Die dreistelligen durch Punkte getrennten Kennziffern sind sogenannte OBIS-Kennziffern. OBIS steht für «Object Identification System». Die OBIS-Kennziffern werden in der elektronischen Datenkommunikation im Energiemarkt eingesetzt, um Messwerte eindeutig zu identifizieren.

Sie können im Menu noch weiter navigieren, um folgende Anzeigen zu sehen:

- 2.7.0: Aktuelle Eigenstromproduktion. Diese Anzeige ist normalerweise auf 0. Wenn Sie eine Photovoltaik-Anlage besitzen, können Sie hier Ihre aktuelle Stromproduktion sehen.
- 2.8.0: Summe der Eigenstromproduktion.
- Anzeige der aktuellen Uhrzeit.
- Anzeige des aktuellen Datums.
- Display-Test: Es werden alle Beschriftungen des Displays angezeigt.

Zählerablesekarte

Grund der Ablesung		Digitale Stromzähler	
<input type="checkbox"/> Mieterwechsel	<input type="checkbox"/> Standkontrolle	Zähler-Nr.	Zählerstand (alle Zahlen)
<input type="checkbox"/> Zwischenrechnung	<input type="checkbox"/> Periodische Ablesung	SUM/1.8.0	1015428
Sehr geehrter Kunde		T1/1.8.1	1015428
Leider haben wir keinen Zugang zu den Messeinrichtungen und können somit Ihre Zählerstände nicht ablesen.		T2/1.8.2	1015428
Bitte senden Sie deshalb diese vorfrankierte Karte ausgefüllt zurück oder melden Sie die Zählerstände per Telefon oder E-Mail.		SUM/1.8.0	
Freundliche Grüsse		T1/1.8.1	
		T2/1.8.2	
		Weitere Zähler	Zählerstand