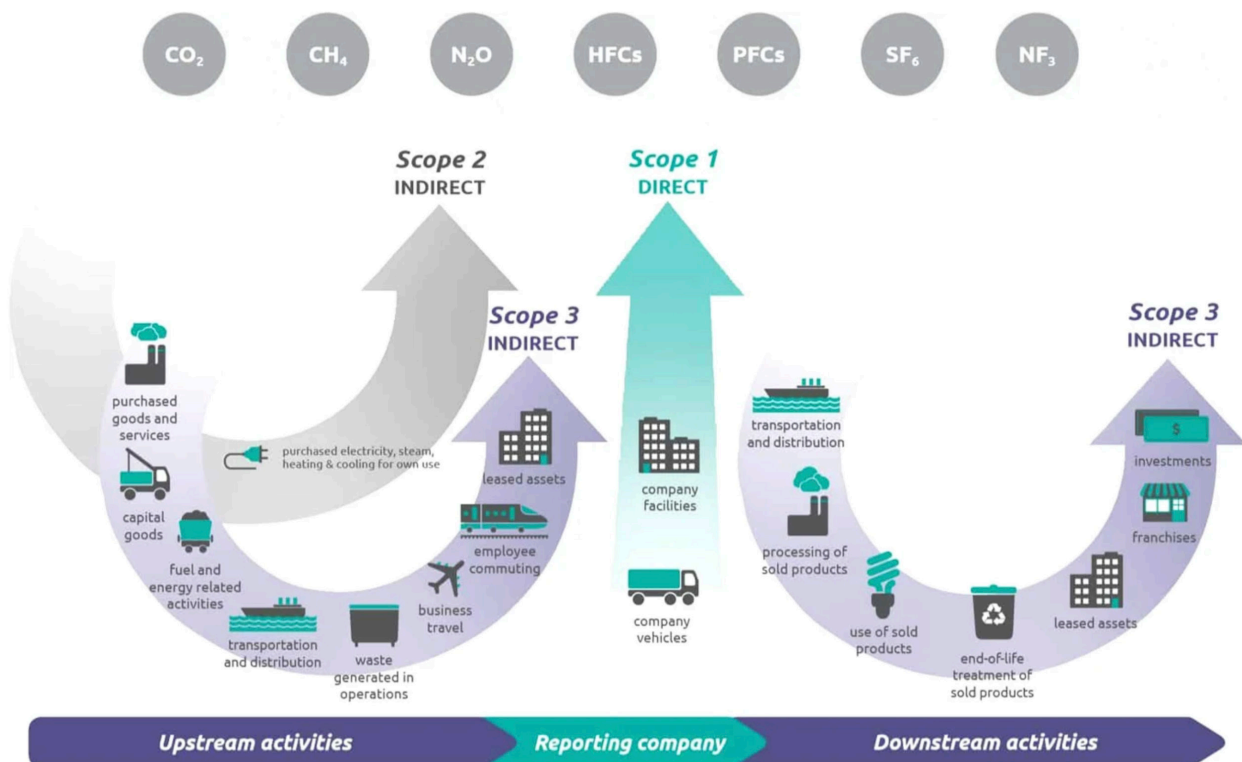


FACTSHEET GHG CO₂-BILANZ IWB 2022 GEMÄSS SBT COMMITMENT

Bis 2030 will IWB ihre Treibhausgas-Emissionen (Scopes 1, 2 & 3) um gesamthaft 45% im Vergleich zu 2021 reduzieren und verpflichtet sich in der Science Based Targets Initiative (SBTi). Gemäss der Verpflichtung gegenüber SBTi soll die Reduktion bis 2030 in der Stromproduktion 69% (Scope 1) betragen und jeweils 42% in der Fernwärmeproduktion (Scope 1) und beim Erdgasabsatz (Scope 3).

Basis für diese Zielsetzungen ist die Bilanzierung gemäss Greenhouse Gas-Protocol 2021. Nach GHG resultieren aus der Energieproduktion und -versorgung sowie den weiteren Geschäftstätigkeiten von IWB (Scope 1–3) 2022 gesamthaft Treibhausgasemissionen von 917 413 Tonnen CO₂-Äquivalent (CO₂e). IWB berücksichtigt die gesamte Wertschöpfungskette (Scope 1–3) und somit auch die Gesamtemissionen der Energieproduktion, -verteilung und -nutzung bei Kunden erfasst. Zudem berücksichtigt IWB die Emissionen der Lieferkette, aller Beteiligungen, Investitionen und Assets sowie die vollständigen Mobilitätsdaten der Mitarbeitenden, siehe Abbildung 1. Die Systemgrenze beinhaltet damit alle IWB-Geschäftstätigkeiten in der Schweiz und im Ausland. ●



IWB berücksichtigt alle Kategorien des GHG-Protocols

Scope 1

Electricity Generation
Heat Generation
Motor Fuels
Refrigerants
Network losses

Scope 2

Purchased Electricity
Purchased Heat

Scope 3

Kat. 1: Purchased goods and activities
Kat. 2: Capital goods
Kat. 3: Fuel and energy related activities
Kat. 4: Upstream transportation & distribution
Kat. 5: Waste
Kat. 6: Business Travel
Kat. 7: Employee commuting
Kat. 8: Upstream leased assets
Kat. 9: Downstream transport & distribution
Kat. 10: Processing of sold products
Kat. 11: Use of products sold
Kat. 12: End-of-life treatment sold products
Kat. 13: Downstream leased assets
Kat. 14: Franchises
Kat. 15: Investments

Verwendete Emissionsfaktoren

Im Rahmen der Bilanzierung werden Treibhausgas-Emissionen unserer Tätigkeiten nicht direkt gemessen. Durch die Nutzung relevanter Aktivitätsdaten (Energieform, Anlagentechnik, Wirkungsgrad etc.) und der Konversion mittels Emissionsfaktoren kommen wir zu einer Annäherung an die emittierten THG-Emissionen.

Um eine möglichst akkurate Bilanzierung der Emissionen aus den Geschäftstätigkeiten zu gewährleisten wurden für relevante Produktionsanlagen kraftwerksspezifische Emissionsfaktoren erstellt. Für alle weiteren Anlagen oder Tätigkeiten beruft sich IWB auf die aktuellste Version der für die Schweiz verfügbaren Emissionsfaktoren: CO₂-Emissionsfaktoren des Treibhausgasinventars der Schweiz, Bundesamt für Umwelt BAFU, Januar 2022; Treibhausgas-Emissionsfaktoren für den Gebäudesektor. Zürich, Intep 2022.

Das GHG-Protocol wurde mit Unterstützung der Intep GmbH, Zürich erstellt.

Carbon Capture Footprint IWB gemäss GHG-Protocol 2021

Carbon Capture Footprint nach Scopes¹⁾

t CO₂e 2021

Scope 1

Stromproduktion inkl. Netzverluste	67 731
Wärmeproduktion	125 152
Netzverluste Erdgas	36 569
Treibstoffe eigene Flotte	344
Kältemittel	1 148
Total	230 943

Scope 2

Eingekaufte Energie (Strombezug Ausland)	114
Total	114

Scope 3

1. Bezogene Produkte und Dienstleistungen	35 219
2. Kapitalgüter	-
3. Indirekter Energieverbrauch inkl. Treibstoffe	78 298
4. Transport & Distribution (Upstream)	8
5. Abfallstoffe	2 064
6. Geschäftsreisen	17
7. Pendlerverkehr zur Arbeitsstätte	486
8. Geleaste Anlagen (upstream)	-
9. Transport & Distribution (downstream)	-
10. Verkaufte Produkte & Dienstleistungen (Weiterverarbeitung)	-
11. Nutzung verkaufte Produkte (Energie)	575 547
12. Entsorgung verkaufte Produkte	-
13. Geleaste Anlagen (downstream)	-
14. Konzessionserteilungen, Franchises	-
15. Beteiligungen, Investitionen	4 717
Total	686 356
Total alle Scopes	917 413

1 Die in der Bilanzierung enthaltenen Treibhausgase sind: Kohlenstoffdioxid (CO₂), Methan (CH₄), Lachgas (N₂O), Hydrofluorkarbonate (HFCs), Polyfluorierte Chemikalien (PFCs), Schwefelhexafluorid (SF₆). Diese Gase werden in Form von CO₂-Äquivalenten bilanziert.

Herausgeberin und Kontaktstelle

IWB Industrielle Werke Basel
Margarethenstrasse 40
4002 Basel

Telefon +41 61 275 51 11
info@iwb.ch
iwb.ch

Inhaltliche Konzeption

Dietmar Küther, Leiter Nachhaltigkeit IWB