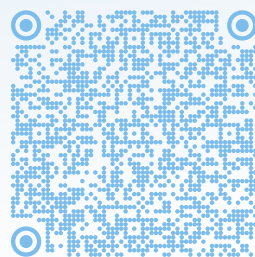
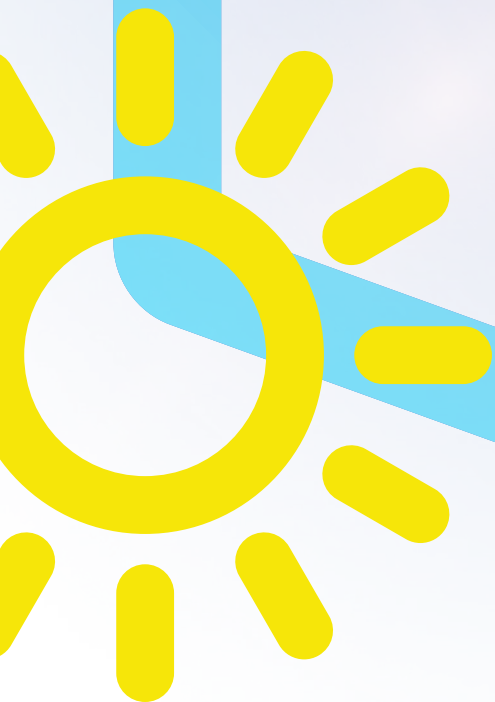


LEITFADEN FÜR PHOTOVOLTAIK- ANLAGEN –

VON DER ANMELDUNG
BIS ZUR VERGÜTUNG.



**Dieser Leitfaden beschreibt den Vorgang für die Anmeldung einer Energieerzeugungsanlage bei IWB.
Der Anmeldeprozess seitens Pronovo AG wird hier nicht genauer beschrieben, weitere Informationen hierzu finden Sie im Branchenhandbuch des VSE unter strom.ch.**

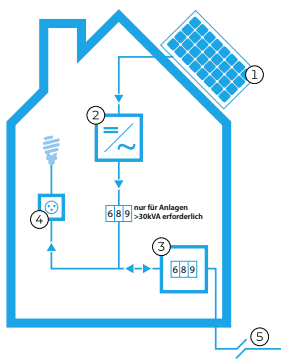
BEI DER PLANUNG IHRER PHOTOVOLTAIKANLAGE SOLLTEN SIE FOLGENDES BEACHTEN

Wenn das betreffende Gebäude ein Kulturdenkmal ist und/oder in einer Schutzzone liegt, ist die Einreichung einer Baubewilligung beim Kanton Basel-Stadt erforderlich.

Unter sonnenbox.ch können Sie Ihre Photovoltaikanlage online zusammenstellen und erhalten sofort eine unverbindliche Offerte.

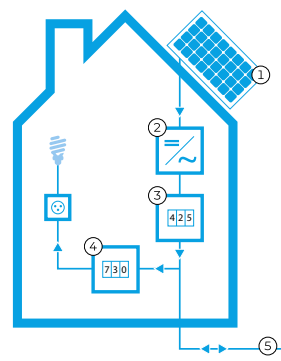
Wir empfehlen Ihnen die Planung Ihrer Photovoltaikanlage mit den Experten vom IWB Sonnenbox Team. Gerne stehen Ihnen unsere Solarexperten bei Fragen rund um die Planung zur Verfügung.

VERSCHIEDENE ANSCHLUSSMÖGLICHKEITEN FÜR IHRE PHOTOVOLTAIKANLAGE



Überschussmessung
(PV-Anlage für den Eigenverbrauch und Einspeisung des überschüssig produzierten Stroms ins IWB-Netz)

1. Solarmodul
2. Wechselrichter
3. Stromzähler
4. Eigenverbrauch
5. Stromnetz



Produktionsmessung
(PV-Anlage zur ausschliesslichen Einspeisung des produzierten Stroms ins IWB-Netz)

1. Solarmodul
2. Wechselrichter
3. Zähler zur Messung der Produktion
4. Zähler zur Messung des Verbrauchs
5. Stromnetz

SO FUNKTIONIERT DIE VERGÜTUNG DES EINGESPEISTEN SOLARSTROMS

Der ins IWB-Netz eingespeiste Solarstrom (Überschuss oder Produktion) wird mit dem jeweils aktuell gültigen kantonalen PV-Einspeisetarif vergütet.

Entscheiden Sie sich für einen Zusammenschluss zum Eigenverbrauch (ZEV) und nutzen Sie Ihren Solarstrom gemeinschaftlich mit Ihren Mietern. Eine frühzeitige Mitteilung zur Gründung eines ZEV vereinfacht die Umrüstung der technischen Infrastruktur vor Ort.

SCHRITT FÜR SCHRITT – VON DER ANMELDUNG BIS ZUR INBETRIEBNAHME UND VERGÜTUNG IHRER ANLAGE

- 1.** Anmelden der Anlage bei IWB mit dem Anschlussgesuch für Energieerzeugungsanlagen. Dieses finden Sie auf iwb.ch. Die Bewilligung des Anschlussgesuchs geht im Anschluss an den Liegenschaftseigentümer.
- 2.** Einreichen der Installationsanzeige zur Baubewilligung der Anlage (in der Regel durch den beauftragten Installateur). Im Anschluss entscheidet IWB über die Genehmigung für den Bau der Anlage.
- 3.** Einreichen des Werkapparaterapports nach Bau der Anlage als Anmeldung zur Installation des Zählers (in der Regel durch Installateur / Elektriker). Die Zählermontage erfolgt anschliessend durch IWB. Hat sich der Anlagenbetreiber frühzeitig für einen Zusammenschluss zum Eigenverbrauch (ZEV) entschieden, so kann das passende Messkonzept direkt umgesetzt werden.
- 4.** Im Anschluss an die Zählerinstallation erhält der Anlagenbetreiber von IWB eine E-Mail mit dem «Formular zur Vergütung von Solarstrom». Sobald IWB das Formular ausgefüllt und unterzeichnet vorliegt, wird die Vergütung angestossen und erfolgt jährlich mit der Strombezugsrechnung.
- 5.** Über das Kundenportal von Pronovo kann IWB für Anlagen bis 100 kVA zur Beglaubigung der PV-Anlage beauftragt werden. Die Durchführung der Beglaubigung ist dabei kostenpflichtig, die Kosten sind jeweils auf dem Anschlussgesuch ausgewiesen.
- 6.** Mit der Vergütung des eingespeisten Stroms soll gleichzeitig die Übertragung der Herkunftsnachweise (HKN) aus dem Solarstrom an IWB sichergestellt werden. Zur Bestätigung der HKN-Übertragung an IWB wird der Anlagenbetreiber von Pronovo mit einer E-Mail gesondert aufgefordert.

WICHTIGE DOKUMENTE FÜR EINEN REIBUNGSLOSEN ABLAUF

Von der Anmeldung bis zur Vergütung Ihrer Anlage müssen Sie die folgenden Dokumente bei IWB einreichen. Achten Sie unbedingt darauf, dass diese vollständig und unterzeichnet sind – andernfalls werden sie unbearbeitet retourniert.

Informationen über die nationalen Förderprogramme erhalten Sie unter www.pronovo.ch

- Anschlussgesuch
- Installationsanzeige
- Werkapparaterapport zur Zählerbestellung
- Formular «Vergütung über Solarstrom»
- Sicherheitsnachweis