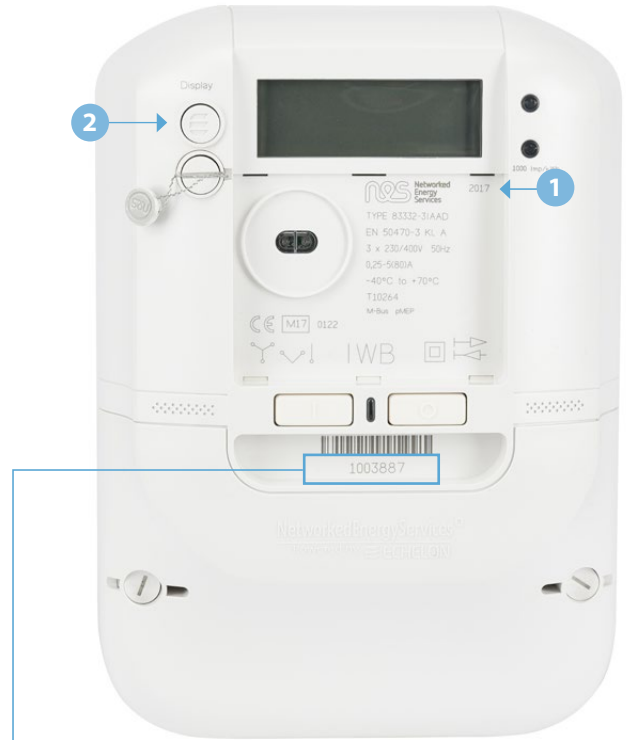


Smart Meter ablesen ganz einfach. Typ: Smart Meter 2017

Die Angaben zum Typ (die Jahreszahl **1**) finden Sie neben dem Logo des Herstellers. Durch Drücken der Display-Taste **2** können Sie im Menu navigieren:

1. 1.7.0*: Die Standardanzeige zeigt den aktuellen Stromverbrauch. Diese Angabe ist nicht relevant für die Verrechnung.
2. 1.8.0: Mit dem ersten Drücken der Display-Taste wechseln Sie auf den aktuellen Zählerstand (Summe aus Normal- und Spartarif). Falls Sie Ihren Smart Meter ablesen müssen, zeigt Ihnen die Anzeige 1.8.0 die Zahl, die Sie im Feld «SUM/1.8.0» auf der Zählerablesekarte eintragen müssen. **3**
3. 1.8.1: Verbrauch im Normaltarif (Montag bis Freitag, 06:00 bis 20:00 Uhr). Falls Sie Ihren Smart Meter ablesen müssen, zeigt Ihnen die Anzeige 1.8.1 die Zahl, die Sie im Feld «T1/1.8.1» auf der Zählerablesekarte eintragen müssen. **4**
4. 1.8.2: Verbrauch im Spartarif (Samstag und Sonntag sowie Montag bis Freitag, 20:00 bis 06:00 Uhr). Falls Sie Ihren Smart Meter ablesen müssen, zeigt Ihnen die Anzeige 1.8.2 die Zahl, die Sie im Feld «T2/1.8.2» auf der Zählerablesekarte eintragen müssen. **5**

*Die dreistelligen durch Punkte getrennten Kennziffern sind sogenannte OBIS-Kennziffern. OBIS steht für «Object Identification System». Die OBIS-Kennziffern werden in der elektronischen Datenkommunikation im Energiemarkt eingesetzt, um Messwerte eindeutig zu identifizieren.



Sie können im Menu noch weiter navigieren, um folgende Anzeigen zu sehen:

5. 2.7.0: Aktuelle Eigenstromproduktion. Diese Anzeige ist normalerweise auf 0. Wenn Sie eine Photovoltaik-Anlage besitzen, können Sie hier Ihre aktuelle Stromproduktion sehen.
6. 2.8.0: Summe der Eigenstromproduktion.
7. Anzeige der aktuellen Uhrzeit.
8. Anzeige des aktuellen Datums.
9. Display-Test: Es werden alle Beschriftungen des Displays angezeigt.

Zählerablesekarte

Grund der Ablesung		<input type="checkbox"/> Mieterwechsel <input type="checkbox"/> Standkontrolle <input type="checkbox"/> Zwischenrechnung <input type="checkbox"/> Periodische Ablesung	
Sehr geehrter Kunde			
Leider haben wir keinen Zugang zu den Messeinrichtungen und können somit Ihre Zählerstände nicht ablesen.			
Bitte senden Sie deshalb diese vorfrankierte Karte ausgefüllt zurück oder melden Sie die Zählerstände per Telefon oder E-Mail.			
Freundliche Grüsse			
<input type="checkbox"/> Weitere Zähler		Zählerstand	

Digitale Stromzähler	Zähler-Nr.	Zählerstand (alle Zahlen)
SUM/1.8.0	1003887	0 0 5 5 2 0
T1/1.8.1	1003887	0 0 2 3 2 0
T2/1.8.2	1003887	0 0 3 2 0 0
SUM/1.8.0		
T1/1.8.1		
T2/1.8.2		