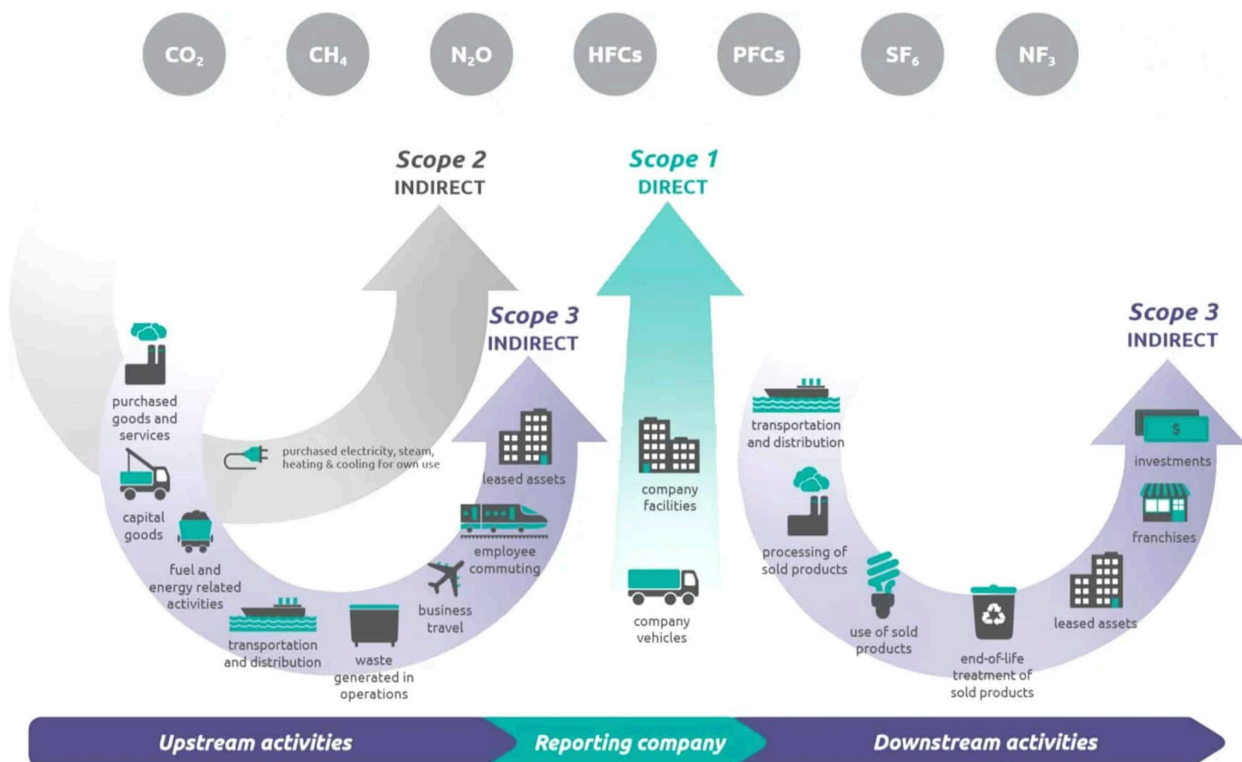


## FACTSHEET GHG CO<sub>2</sub>-BILANZ IWB 2021 GEMÄSS SBT COMMITMENT

Bis 2030 will IWB ihre Treibhausgas-Emissionen (Scopes 1, 2 & 3) um gesamthaft 45% im Vergleich zu 2021 reduzieren und verpflichtet sich in der Science Based Targets Initiative (SBTi). Gemäss der Verpflichtung gegenüber SBTi soll die Reduktion bis 2030 in der Stromproduktion 69% (Scope 1) betragen und jeweils 42% in der Fernwärmeproduktion (Scope 1) und beim Erdgasabsatz (Scope 3).

Basis für diese Zielsetzungen ist die Bilanzierung gemäss Greenhouse Gas-Protocol 2021. Nach GHG resultieren aus der Energieproduktion und -versorgung sowie den weiteren Geschäftstätigkeiten von IWB (Scope 1–3) 2021 gesamthaft Treibhausgasemissionen von 1.05 Mio. Tonnen CO<sub>2</sub>-Äquivalent (CO<sub>2</sub>e). Die Emissionen liegen damit nach GHG-Protocol rund 340 000 Tonnen höher, als nach der bisherigen Bilanzierung. Dies liegt vor allem daran, dass IWB die gesamte Wertschöpfungskette (Scope 1–3) berücksichtigt und somit auch die Gesamtemissionen der Energieproduktion, -verteilung und -nutzung bei Kunden erfasst. Zudem berücksichtigt IWB die Emissionen der Lieferkette, aller Beteiligungen, Investitionen und Assets sowie die vollständigen Mobilitätsdaten der Mitarbeitenden, siehe Abbildung 1. Die Systemgrenze beinhaltet damit alle IWB-Geschäftstätigkeiten in der Schweiz und im Ausland. ●



## IWB berücksichtigt alle Kategorien des GHG-Protocols

### Scope 1

Electricity Generation  
Heat Generation  
Motor Fuels  
Refrigerants  
Network losses

### Scope 2

Purchased Electricity  
Purchased Heat

### Scope 3

Kat. 1: Purchased goods and activities  
Kat. 2: Capital goods  
Kat. 3: Fuel and energy related activities  
Kat. 4: Upstream transportation & distribution  
Kat. 5: Waste  
Kat. 6: Business Travel  
Kat. 7: Employee commuting  
Kat. 8: Upstream leased assets  
Kat. 9: Downstream transport & distribution  
Kat. 10: Processing of sold products  
Kat. 11: Use of products sold  
Kat. 12: End-of-life treatment sold products  
Kat. 13: Downstream leased assets  
Kat. 14: Franchises  
Kat. 15: Investments

## Verwendete Emissionsfaktoren

Im Rahmen der Bilanzierung werden Treibhausgas-Emissionen unserer Tätigkeiten nicht direkt gemessen. Durch die Nutzung relevanter Aktivitätsdaten (Energieform, Anlagentechnik, Wirkungsgrad etc.) und der Konversion mittels Emissionsfaktoren kommen wir zu einer Annäherung an die emittierten THG-Emissionen.

Um eine möglichst akkurate Bilanzierung der Emissionen aus den Geschäftstätigkeiten zu gewährleisten wurden für relevante Produktionsanlagen kraftwerksspezifische Emissionsfaktoren erstellt. Für alle weiteren Anlagen oder Tätigkeiten beruft sich IWB auf die aktuellste Version der für die Schweiz verfügbaren Emissionsfaktoren: CO<sub>2</sub>-Emissionsfaktoren des Treibhausgasinventars der Schweiz, Bundesamt für Umwelt BAFU, Januar 2022; Treibhausgas-Emissionsfaktoren für den Gebäudesektor. Zürich, Intep 2022.

Das GHG-Protocol wurde mit Unterstützung der Intep GmbH, Zürich erstellt.

## Carbon Capture Footprint IWB gemäss GHG-Protocol 2021

### Carbon Capture Footprint nach Scopes<sup>1)</sup>

t CO<sub>2</sub>e 2021

#### Scope 1

Stromproduktion inkl. Netzverluste	76436
Wärmeproduktion	177375
Netzverluste Erdgas	36674
Treibstoffe eigene Flotte	381
Kältemittel	1148
<b>Total</b>	<b>292014</b>

#### Scope 2

Eingekaufte Energie (Strombezug Ausland)	53
<b>Total</b>	<b>53</b>

#### Scope 3

1. Bezogene Produkte und Dienstleistungen	36938
2. Kapitalgüter	-
3. Indirekter Energieverbrauch inkl. Treibstoffe	85959
4. Transport & Distribution (Upstream)	11
5. Abfallstoffe	2074
6. Geschäftsreisen	25
7. Pendlerverkehr zur Arbeitsstätte	481
8. Geleaste Anlagen (upstream)	-
9. Transport & Distribution (downstream)	-
10. Verkaufte Produkte & Dienstleistungen (Weiterverarbeitung)	-
11. Nutzung verkaufte Produkte (Energie)	628914
12. Entsorgung verkaufte Produkte	-
13. Geleaste Anlagen (downstream)	-
14. Konzessionserteilungen, Franchises	-
15. Beteiligungen, Investitionen	3364
<b>Total</b>	<b>757766</b>
<b>Total alle Scopes</b>	<b>1049833</b>

1 Die in der Bilanzierung enthaltenen Treibhausgase sind: Kohlenstoffdioxid (CO<sub>2</sub>), Methan (CH<sub>4</sub>), Lachgas (N<sub>2</sub>O), Hydrofluorkarbonate (HFCs), Polyfluorierte Chemikalien (PFCs), Schwefelhexafluorid (SF<sub>6</sub>). Diese Gase werden in Form von CO<sub>2</sub>-Äquivalenten bilanziert.

## Herausgeberin und Kontaktstelle

IWB Industrielle Werke Basel  
Margarethenstrasse 40  
4002 Basel

Telefon +41 61 275 51 11  
info@iwb.ch  
iwb.ch

## Inhaltliche Konzeption

Dietmar Küther, Leiter Nachhaltigkeit IWB