

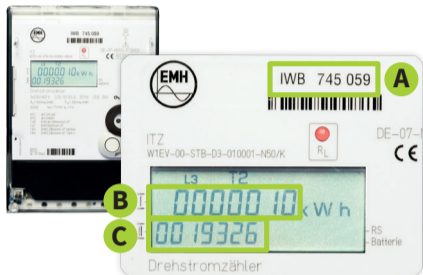
SELBSTABLESEN SO EINFACH GEHT DAS!

Vergleichen Sie die auf der Ablesekarte vorgedruckten Zählernummern mit dem entsprechenden Strom-, Gas- oder Wasserzähler. Lesen Sie bitte nur die Zähler ab, die auf der Ablesekarte vorgedruckt sind und übertragen Sie die Daten ins entsprechende Feld. Sollten wir Ihre Zählerstände bis zum Rücksendedatum nicht erhalten, erlauben wir uns, Ihre Zählerstände einzuschätzen.

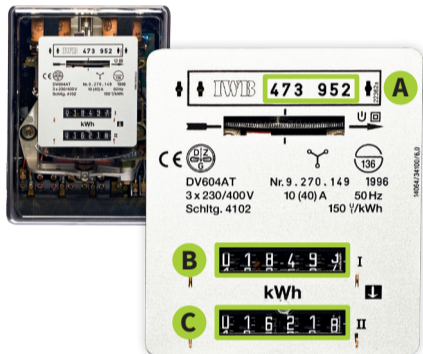
STROM

Das Ablesen der Stromzähler betrifft die Stadt Basel sowie Riehen und Bettingen.

Beispiel digitaler Zähler



Beispiel analoger Zähler*



GAS

Das Ablesen des Erdgasverbrauchs erfolgt in den von IWB versorgten Gemeinden der Kantone Aargau, Basel-Landschaft und Solothurn sowie im gesamten Kanton Basel-Stadt.

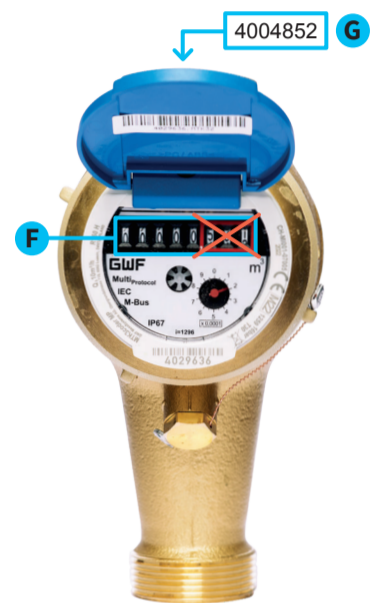
Bitte keine Zahlen in den roten Feldern ablesen.



WASSER

Das Ablesen der Wasserzähler erfolgt ausschliesslich durch die Hauseigentümer bzw. durch die Liegenschaftsverwaltungen.

Bitte keine Zahlen in den roten Feldern ablesen.



ZÄHLERABLESEKARTE

		Kunden-Nr. 19999999			
		Interne Referenz 20060430			
		Bitte Karte zurücksenden bis: 30.09.2022			
	Zähler-Nr.	Standort des Zählers		Rote Zahlen, bzw. Zahlen in den roten Feldern nicht ablesen!	
A	Strom 01 473952	I Keller rechts		0 1 8 4 9 3	B
A	Strom 01 473952	II Keller rechts		0 1 6 2 1 8	C
E	Gas 02 30013337	Zählerraum		0 0 0 0 3	D
G	Wasser 04 4004852	Keller		0 0 0 0 0	F
Ableседatum Tag/Monat/Jahr 2 6 0 9 2 0 2 2		Unterschrift <i>K. Mustermann</i>		Telefon	
Feld für Ableседatum		Feld für Unterschrift		Feld für Telefonnummer (für allfällige Rückfragen)	

ZÄHLERABLESEKARTE

		Kunden-Nr.			
		Interne Referenz			
		Bitte Karte zurücksenden bis:			
	Zähler-Nr.	Standort des Zählers		Rote Zahlen, bzw. Zahlen in den roten Feldern nicht ablesen!	
Ableседatum Tag/Monat/Jahr		Unterschrift		Telefon	